

BAB V

PENUTUP

5.1 Simpulan

Setelah dilakukan penelitian tersebut diperoleh simpulan diantaranya sebagai berikut:

1. Terbukti bahwa *gel peeling scrub* ekstrak etanol daun turi dapat menghentikan atau memperlambat pertumbuhan candida albicans.
2. Pada tingkat konsentrasi 7,5% *gel peeling scrub* ekstrak etanol daun turi mampu menghambat pertumbuhan candida albicans secara efektif/optimal.

5.2 Saran

Perlu dilakukan kembali penelitian lebih lanjut mengenai efektivitas *gel peeling scrub* ekstrak etanol daun turi sebagai antifungi dengan menggunakan metode ekstraksi yang berbeda.

DAFTAR PUSTAKA

- Anonim, (2010), *Tanaman obat Indonesia turi (sesbania grandiflora)* <http://www.iptek.net.id/ind/?mnu=2> (diakses pada tanggal 20 Juli 2021)
- Bangun, A. (2012). *Ensiklopedia Tanaman Obat Indonesia*. Bandung: IPH.
- Departemen Kesehatan RI. 2000. *parameter standar umum ekstrak tumbuhan obat*. Cetakan Pertama, 3-11, 17-19, Dikjen POM, Direktorat
- Komariah dan Ridhawati Sjam (2012). *Kolonisasi Candida dalam rongga Mulut*. Jurnal kedokteran 28, no 1. Hal. 39-47
- Nurwahidah. 2011. *Aktivitas Antimikroba Ekstrak Daun Turi sesbaniagrandidiflora L.) terhadap Mikroba candida albicans, pseudomonas aeruginosa, dan staphylococcus aureus*
- Pelczar, M.J., and Chan, E.C.S., 1986, *Elements of Microbiology*, diterjemahkan oleh Ratna Siri Hadioetomo, Sri Lestari Angka, Jilid I, 202-205, Universitas Indonesia, Jakarta.
- Pelczar, M.J. 1988. *Dasar-dasar Mikrobiologi*. Terjemahan Hadioetomo. UI-Press Jakarta.
- Pratiwi, S.T. 2008. *Mikrobiologi Farmasi*. Jakarta: Erlangga
- Rowe, R. C., Sheskey, P. J., Quinn, M. E., 2009, *Handbook of Pharmaceutical Excipients*, 6th edition, Pharmaceutical Press and American Pharmacists Association, USA, pp. 110-113, 441-445, 754-755.
- Sastroamidjojo S, 2001 *Obat Asli Indonesia*, Penerbit: Dian Rakyat
- Sjoekoer, D.M., Roetiningsih & Sinarto, S. (2003). *Bakteriologi Medik*. Jakarta: Banyumedika.
- Talpekar, P dan Borikar M. (2016). *Formulation, Develepment and Comparative Study of Facial Scrub Using Synyhetic and Natural Exfoliant*. *Research Journal of Topical Cosmetic Sciences*. 7(1): 1-8.
- University Press. Yogyakarta
- Utami, P, 2008. *Buku Pintar Tanaman Obat*. Jakarta: AgroMedia.
- Voight, R. 1994. *Buku Pelajaran Teknologi Farmasi*, h 579-80. Gadjah Mada

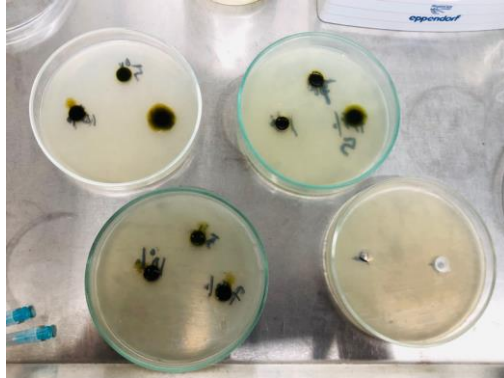
Voight, Rudolf. 1995. *Buku Pelajaran Teknologi Farmasi*. Yogyakarta: Gadjah Mada University Press.

WHO. 2009. *Laboratory Manual for Diagnosis of Fungal Opportunistic Infections in HIV/AIDS Patients*. World Health Organization.



LAMPIRAN

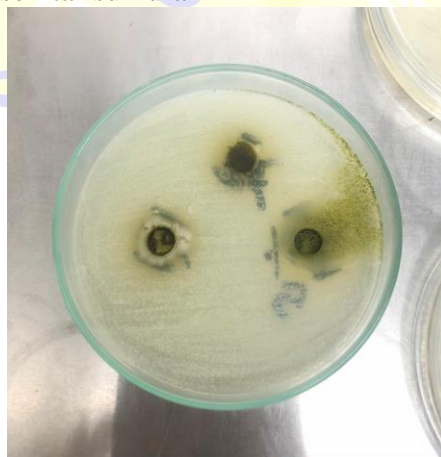
1. *Gel peeling scrub* ekstrak etanol daun turi lalu ditetaskan ke dalam lubang sumuran dengan masing-masing konsentrasi, control positif dan control negative.



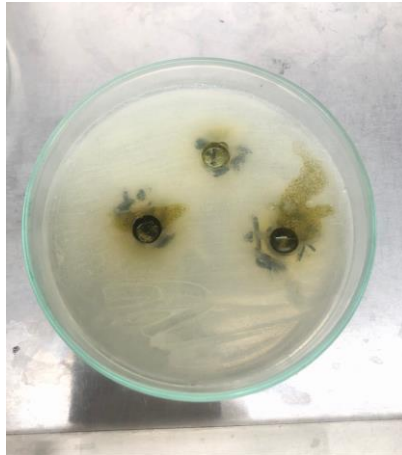
2. Selanjutnya bahan uji diinkubasi selama 24 jam dengan suhu 25°C



3. Diperoleh hasil perubahan bahan yang telah diinkubasi selama 24 jam dengan suhu 25°C, lalu perubahan yang terjadi diamati dan di ukur diameter zona bening di sekitar sumuran



(a) Konsentrasi 5% *gel peeling scrub* ekstrak etanol daun turi



(b) Konsentrasi 7,5% *gel peeling scrub* ekstrak etanol daun turi



(c) Konsentrasi 15% *gel peeling scrub* ekstrak etanol daun turi



(d) Konsentrasi ketokonazole